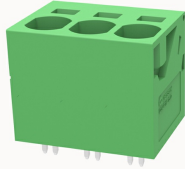


总览

产品信息



DG271V-15.0-10060007769

弹簧固定式端子，标称电流：125A.额定电压（III/2）：1000V，针距：15.0mm，
颜色：绿色，触点表面：锡

产品优势

- PUSH-IN连接技术，快速接线
- 通过侧面的锁扣可以组合不同位数
- 通用型安装方式，适应多种场合

产品认证

技术数据

产品图表

3D模型

□

接线容量

柔性导线横截面	1.5~35mm ²
硬导线横截面	1.5~35mm ²
可连接导线横截面	14~2AWG

焊接数据

焊接方式	波峰焊/手工焊
------	---------

接线容量

剥线长度	24mm
------	------

电气参数UL

额定电压(B)	600V
额定电压(C)	600V

额定电压(D)	600V
额定电流(B)	101A
额定电流(D)	5A
额定电流(C)	101A

电气参数IEC

额定电压	1000V
额定电流	125A
额定电压(II/2)	1000V
额定电压(III/2)	1000V
额定电压(III/3)	1000V
额定电涌电压(II/2)	6KV
额定电涌电压(III/2)	8KV
额定电涌电压(III/3)	8KV

装置属性

连接方向	90°
安装类型	焊板
针脚排列	双排直线排列
连接方式	快插连接
是否插拔	否
间距	15mm
位数	3
层数	1

材料数据

环保事项	符合REACH/RoHS
接触件材料	铜

接线点金属表面	镀锡
触点区域金属表面	镀锡
绝缘材料	PA66
外壳颜色	绿
绝缘材料组	I
阻燃等级	UL94V-0

机械测试

测试规范	IEC60947/UL1059
------	-----------------

环境数据

环境温度（运行）	-40°C~105°C(取决于降额曲线)
----------	----------------------

附件

工具

螺丝刀	/
取线工具	/

附件

编码条	/
桥接件	/
标记条	/
其他	/

商业数据

订货号	10060007769
包装单位	50
最小订货量	

产品重量 (不含包装)

75.6